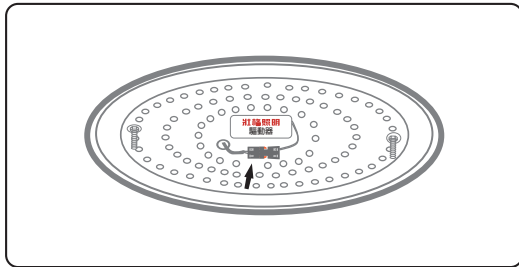


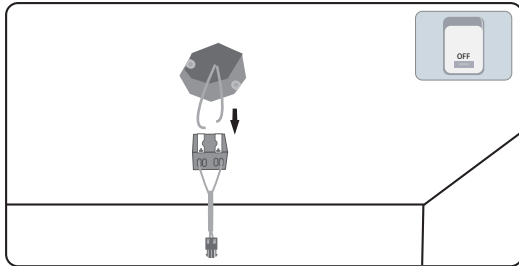
# 壁切吸頂燈 安裝說明書

1. 本產品安裝時，建議詳閱安裝說明書，或由專業工程人員施工
2. 本產品非防水型商品，請安裝於室內或有雨遮之場域
3. 通電後不亮時，請先關閉電源再檢查接線是否確實

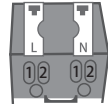


- ①請先分離【快接模組】連接處，並將【快接模組】從底盤出線孔取出

緊壓箭頭處，再向左拉出，公母插頭即可分離

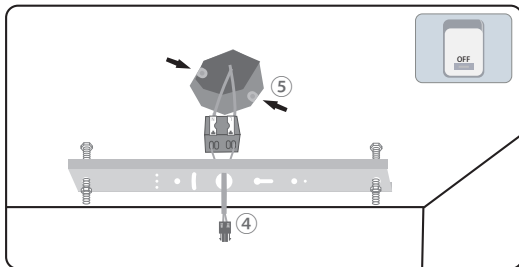


- ②確定已關閉電源，勿活電作業  
③預埋盒中2條電源線分別插入【快接模組】

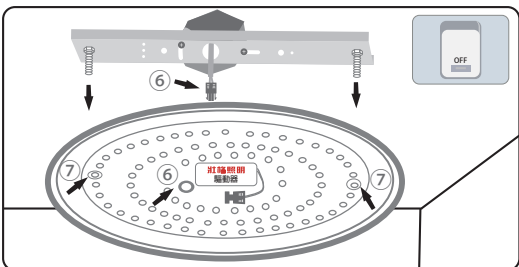


緊壓L處，第1條電源線插入L1或L2  
緊壓N處，第2條電源線插入N1或N2

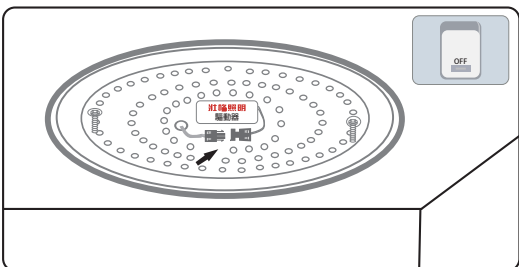
⚠ 請勿同時插入L1L2或N1N2，避免商品短路



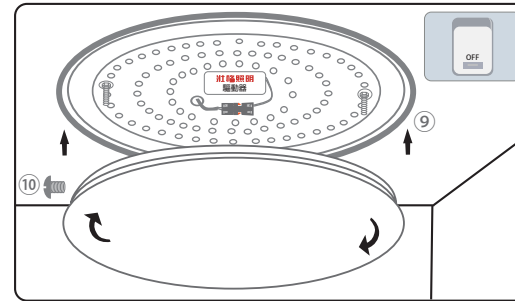
- ④【快接模組】電源線穿過掛板中央圓型孔  
⑤選擇掛板上合適2孔，將其固定於預埋盒



- ⑥【快接模組】電源線穿過底盤出線孔  
⑦2側螺絲穿過底盤螺絲孔，並以螺帽固定



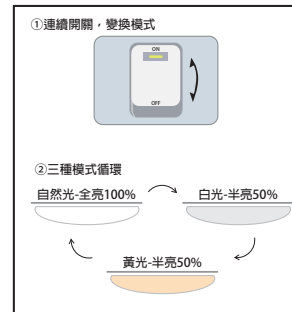
- ⑧【快接模組】電源線，連接於驅動器旁的橘色插孔，並確認是否插緊密合



- ⑨將燈罩順時針旋入底盤鎖緊  
⑩燈罩旋入底盤後，單側鎖上固定螺絲，完成安裝

# 壁切吸頂燈 使用說明書

- 連續開關依下列三種模式重覆循環：  
第一次開關：自然光4000K-全亮100%  
第二次開關：白光6500K-半亮50%  
第三次開關：黃光3000K-半亮50%



維修方式：  
燈具故障無法正常點亮，請撥打服務電話與經銷商聯繫，並由原廠處理，不可自行維修。

※(台灣RoHS)限用物質含有情況標示資訊，請參考以下網址：<http://www.led-trunk.com.tw/cht/about.php?aboutid=5>