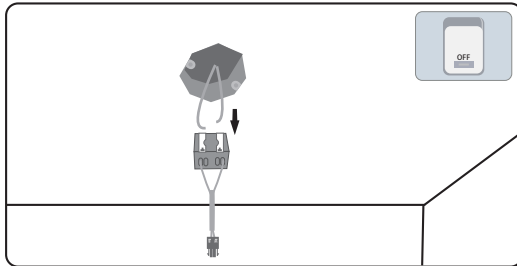
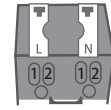


# 調光調色吸頂燈 安裝說明書

1. 本產品安裝時，建議詳閱安裝說明書，或由專業工程人員施工
2. 本產品非防水型商品，請安裝於室內或有雨遮之場域
3. 通電後不亮時，請先關閉電源再檢查接線是否確實

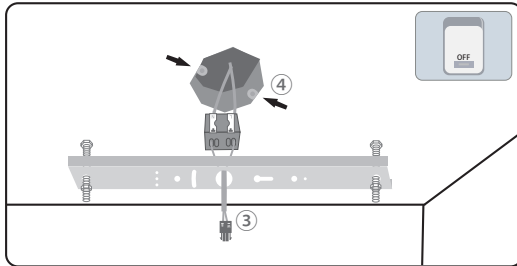


- ① 請確定關閉電源，勿活電作業
- ② 預埋盒中2條電源線分別插入【快接模組】

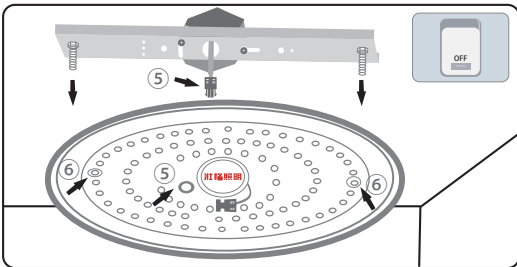


緊壓L處，第1條電源線插入L1或L2  
緊壓N處，第2條電源線插入N1或N2

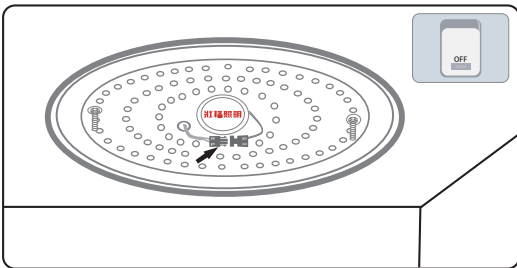
⚠ 請勿同時插入L1L2或N1N2，避免商品短路



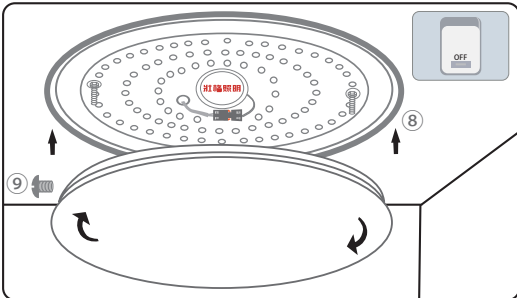
- ③【快接模組】電源線穿過掛板中央圓型孔
- ④ 選擇掛板上合適2孔，將其固定於預埋盒



- ⑤【快接模組】電源線穿過底盤出線孔
- ⑥ 2側螺絲穿過底盤螺絲孔，並以螺帽固定



- ⑦【快接模組】電源線，連接於驅動器旁的橘色插孔，並確認是否插緊密合



- ⑧ 將燈罩順時針旋入底盤鎖緊
- ⑨ 燈罩旋入底盤後，單側鎖上固定螺絲
- ⑩ 完成安裝

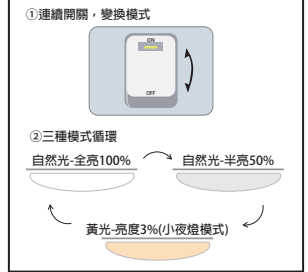
**TRUNK 壯格** 製造商：壯格照明科技有限公司  
電話：04-8885858  
地址：彰化縣北斗鎮斗中路320號

# 調光調色吸頂燈 使用說明書

REV.5

## 簡易操作：使用「壁切開關」(3段調光/無調色功能)

1. 連續開關依下列三種模式重覆循環：  
第一次開關：自然光-全亮100%
  - 第二次開關：自然光-半亮50%
  - 第三次開關：黃光-亮度3%(小夜燈模式)
- 關燈後再開：上次關燈前的點燈模式



## 多功能操作：使用「遙控器」(12段 調光/調色功能)

1. 初次使用請先裝上2個4號電池，進行配對設定：  
「壁切開關」確認為 ON/開 → 長按遙控器電源 → 吸頂燈閃爍三次即可配對成功
2. 設定完成後，確認「壁切開關」為 ON/開 狀態，且遙控器與吸頂燈距離20米內
3. 依個人喜好操作遙控器，可調整不同情境/亮度/色溫



← 電源開關 | 長按可啟動配對設定  
以 Ⓞ 關燈，可記憶上次點燈模式

← 銀河 | 白光-亮度3% (小夜燈模式)      ← 夜眠 | 黃光-亮度3% (小夜燈模式)

※ 夜眠按鍵 | 長按2秒 → 嗶2聲 → 啟動靜音模式  
長按2秒 → 嗶1聲 → 恢復音效模式

12段調色 ※ 共有12段，發出滴滴2聲為最終段，不再循環 ※

按一下調降約8%色溫 最終色溫3000K → 漸黃- 漸白+ ← 按一下調升約8%色溫 最終色溫6500K

12段調光 ※ 共有12段，發出滴滴2聲為最終段，不再循環 ※

按一下調降約8%亮度 → 亮度 ↓ ← 按一下調升約8%亮度

← 節電 | 現階段色溫100%亮度  
← 節電 | 現階段色溫50%亮度  
← 舒緩 | 現階段色溫10%亮度

← 白光 | 色溫白光6500K-亮度100%      ← 黃光 | 色溫黃光3000K-亮度100%

← 自然光 | 色溫自然光4000K-亮度100%

※ 如有不亮狀況，請先確認壁切開關為 ON/開 狀態，並再按一次遙控器 Ⓞ，即可正常使用。

【遙控器型號】BJX-01-3492-TR

4. 如有遙控器感應不良之情況，請先更換電池，或重新配對設定。  
「壁切開關」OFF/關 5秒後，重開為 ON/開 → 長按遙控器電源 → 吸頂燈閃爍一次即可解除配對  
「壁切開關」OFF/關 5秒後，重開為 ON/開 → 長按遙控器電源 → 吸頂燈閃爍三次即可配對成功
5. 維修方式：  
燈具故障無法正常點亮，請撥打服務電話與經銷商聯繫，並由原廠處理，不可自行維修。

※ (台灣RoHS) 限用物質含有情況標示資訊，請參考以下網址：<http://www.led-trunk.com.tw/cht/about.php?aboutid=5>

※ NCC 警語 ※  
取得審驗證明之低功率射頻器材，非經核准，公司、商號或使用者均不得擅自變更頻率、加大功率或變更原設計之特性功能。  
低功率射頻器材之使用不得影響飛航安全及干擾合法通信；經發現有干擾現象時，應立即停用，並改善至無干擾時方得繼續使用。  
前述合法通信，指依電信管理法規訂定之無線電通信或工業、科學及醫療用電波輻射性電機設備之干擾。